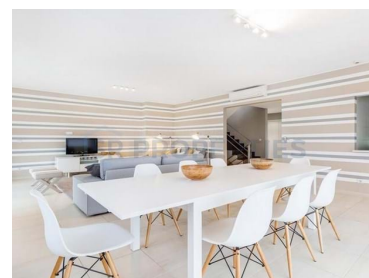




## Quarteira - Appartement



 **2**  
Des chambres

 **2**  
Salles de bain

 **213**  
Aire (m<sup>2</sup>)

  
Garage

  
Piscine

**690 000 €**  
(EUR €)

## PENTHOUSE TRIPLEX T2 - Vilamoura

- Terrasse
- Climatisation
- Piscine
- Affichage



**Isabel Ribeiro**

(+351) 917141120 <sup>2</sup> · (+351) 289323797 <sup>1</sup>

isabel.ribeiro@srpropertiesalgarve.com

**T +351 289 323 797 <sup>1</sup> · E info@srpropertiesalgarve.com**  
**Av. da Marina, Edifício Olympus, Loja 34 -Vilamoura**  
**AMI 2356**

<sup>1</sup> (Appel vers le réseau fixe national) | <sup>2</sup> (Appel réseau mobile national)



## Caractéristiques de la propriété

- Air-Conditionner
- Cuisine entièrement équipée
- Garage
- Double Vitrage
- Jardin
- Vue de golf
- Vue sur la Piscine
- Bien Entretenu
- Collection
- Volets Électriques
- Meublé
- Condominium Privé
- Piscine
- Vue sur la mer
- Année de Construction: 2010
- Certification Énergétique: B



**Isabel Ribeiro**

(+351) 917141120 <sup>2</sup> · (+351) 289323797 <sup>1</sup>

isabel.ribeiro@srpropertiesalgarve.com

**T +351 289 323 797 <sup>1</sup> · E info@srpropertiesalgarve.com**  
**Av. da Marina, Edifício Olympus, Loja 34 -Vilamoura**  
**AMI 2356**

<sup>1</sup> (Appel vers le réseau fixe national) | <sup>2</sup> (Appel réseau mobile national)