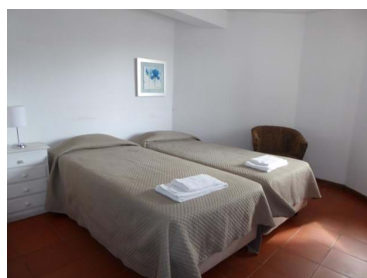




## Quarteira - Apartamento



Quartos



Casas de banho



Área (m<sup>2</sup>)



Piscina

**295 000 €**

(EUR €)

## Apartamento T1 - Vilamoura

- Varanda
- Piscina
- Estacionamento
- Oportunidade



**Isabel Ribeiro**

(+351) 917141120 <sup>2</sup> · (+351) 289323797 <sup>1</sup>

isabel.ribeiro@srpropertiesalgarve.com

**T +351 289 323 797 <sup>1</sup> · E info@srpropertiesalgarve.com**  
**Av. da Marina, Edifício Olympus, Loja 34 -Vilamoura**  
**AMI 2356**

<sup>1</sup> (Chamada para rede fixa nacional) | <sup>2</sup> (Chamada para rede móvel nacional)



## Características da Propriedade

- Cozinha Equipada
- Estacionamento Exterior
- Localização Central
- Certificação Energética: E
- Varanda
- Jardim
- Piscina
- Usado



**Isabel Ribeiro**

(+351) 917141120 <sup>2</sup> · (+351) 289323797 <sup>1</sup>

isabel.ribeiro@srpropertiesalgarve.com

**T +351 289 323 797 <sup>1</sup> · E info@srpropertiesalgarve.com**  
**Av. da Marina, Edifício Olympus, Loja 34 -Vilamoura**  
**AMI 2356**

<sup>1</sup> (Chamada para rede fixa nacional) | <sup>2</sup> (Chamada para rede móvel nacional)