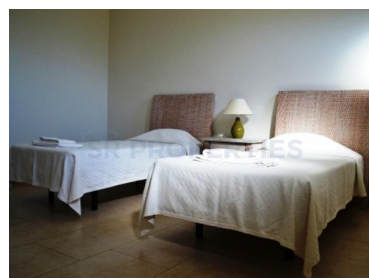
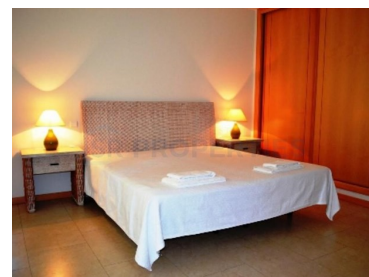





## Quarteira - Moradia



 **2**  
Quartos

 **4**  
Casas de banho

 **224,24**  
Área (m<sup>2</sup>)

 **Piscina**

**750 000 €**  
(EUR €)

## Moradia V2+1 - Vilamoura

- Lareira
- Terraços
- Piscina
- Boas areas



**Isabel Ribeiro**

(+351) 917141120 <sup>2</sup> · (+351) 289323797 <sup>1</sup>

isabel.ribeiro@srpropertiesalgarve.com

**T +351 289 323 797 <sup>1</sup> · E info@srpropertiesalgarve.com**  
**Av. da Marina, Edifício Olympus, Loja 34 -Vilamoura**  
**AMI 2356**

<sup>1</sup> (Chamada para rede fixa nacional) | <sup>2</sup> (Chamada para rede móvel nacional)



## Características da Propriedade

- Ar Condicionado
- Cozinha Equipada
- Terraço
- Barbecue
- Piscina
- Certificação Energética: C
- Cave
- Lareira
- Varanda
- Jardim
- Bem Conservado
- Usado



**Isabel Ribeiro**

(+351) 917141120 <sup>2</sup> · (+351) 289323797 <sup>1</sup>

isabel.ribeiro@srpropertiesalgarve.com

**T +351 289 323 797 <sup>1</sup> · E info@srpropertiesalgarve.com**  
**Av. da Marina, Edifício Olympus, Loja 34 -Vilamoura**  
**AMI 2356**

<sup>1</sup> (Chamada para rede fixa nacional) | <sup>2</sup> (Chamada para rede móvel nacional)