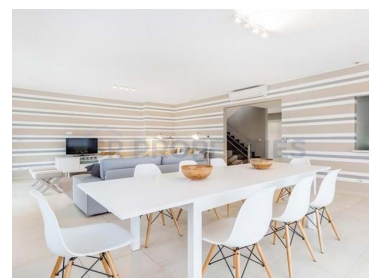




## Quarteira - Apartamento



 2  
Quartos

 2  
Casas de banho

 213  
Área (m<sup>2</sup>)

  
Garagem

  
Piscina

**690 000 €**  
(EUR €)

## PENTHOUSE TRIPLEX T2 - Vilamoura

- Terraço
- Ar condicionado
- Piscina
- Vistas



**Isabel Ribeiro**

(+351) 917141120 <sup>2</sup> · (+351) 289323797 <sup>1</sup>

isabel.ribeiro@srpropertiesalgarve.com

**T +351 289 323 797 <sup>1</sup> · E info@srpropertiesalgarve.com**  
**Av. da Marina, Edifício Olympus, Loja 34 -Vilamoura**  
**AMI 2356**

<sup>1</sup> (Chamada para rede fixa nacional) | <sup>2</sup> (Chamada para rede móvel nacional)



## Características da Propriedade

- Ar Condicionado
- Cozinha Equipada
- Garagem
- Vidros Duplos
- Jardim
- Vista Golfe
- Vista Piscina
- Bem Conservado
- Arrecadação
- Estores Eléctricos
- Mobilado
- Condomínio Fechado
- Piscina
- Vista Mar
- Ano construção: 2010
- Certificação Energética: B



**Isabel Ribeiro**

(+351) 917141120 <sup>2</sup> · (+351) 289323797 <sup>1</sup>

isabel.ribeiro@srpropertiesalgarve.com

**T +351 289 323 797 <sup>1</sup> · E info@srpropertiesalgarve.com**  
**Av. da Marina, Edifício Olympus, Loja 34 -Vilamoura**  
**AMI 2356**

<sup>1</sup> (Chamada para rede fixa nacional) | <sup>2</sup> (Chamada para rede móvel nacional)