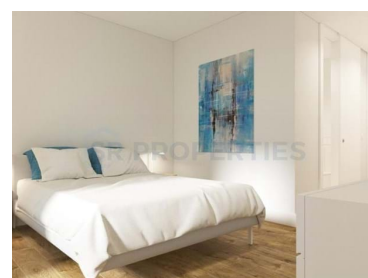
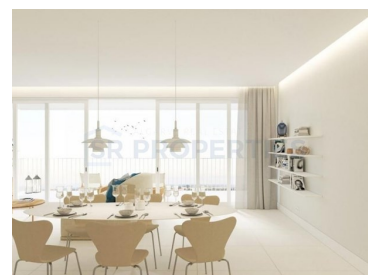




## Quarteira - Apartamento



 **3**  
Quartos

 **2**  
Casas de banho

 **107**  
Área (m<sup>2</sup>)

 **1**  
Garagem

 **1**  
Piscina

**737 000 €**  
(EUR €)

## Apartamento T3 em construção - Vilamoura

- Varandas
- Garagem
- Piscina Comum
- Piscina Privada



**Isabel Ribeiro**

(+351) 917141120 <sup>2</sup> · (+351) 289323797 <sup>1</sup>

isabel.ribeiro@srpropertiesalgarve.com

**T +351 289 323 797 <sup>1</sup> · E info@srpropertiesalgarve.com**  
**Av. da Marina, Edifício Olympus, Loja 34 -Vilamoura**  
**AMI 2356**

<sup>1</sup> (Chamada para rede fixa nacional) | <sup>2</sup> (Chamada para rede móvel nacional)



## Características da Propriedade

- Ar Condicionado
- Elevador
- Sistema Vídeo-Porteiro
- Vidros Duplos
- Jardim
- Certificação Energética: A
- Novo
- Cozinha Equipada
- Garagem
- Varanda
- Condomínio Fechado
- Piscina
- Em Construção



**Isabel Ribeiro**

(+351) 917141120 <sup>2</sup> · (+351) 289323797 <sup>1</sup>

isabel.ribeiro@srpropertiesalgarve.com

**T +351 289 323 797 <sup>1</sup> · E info@srpropertiesalgarve.com**  
**Av. da Marina, Edifício Olympus, Loja 34 -Vilamoura**  
**AMI 2356**

<sup>1</sup> (Chamada para rede fixa nacional) | <sup>2</sup> (Chamada para rede móvel nacional)