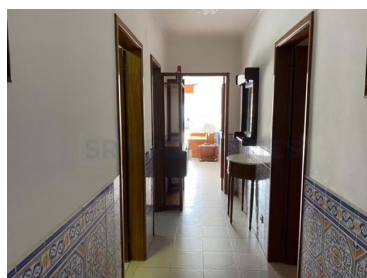
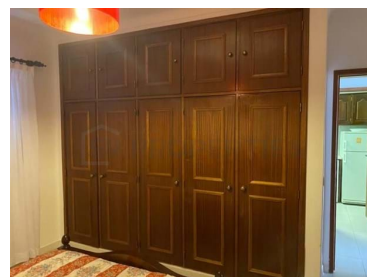




Quarteira - Apartamento



Quartos



Casas de banho



Área (m²)



Garagem

275 000 €
(EUR €)

Apartamento T1 em condomínio privado - Vilamoura

- Varanda
- Elevador
- Garagem
- Condomínio privado



Isabel Ribeiro

(+351) 917141120 ² · (+351) 289323797 ¹

isabel.ribeiro@srpropertiesalgarve.com

T +351 289 323 797 ¹ · E info@srpropertiesalgarve.com
Av. da Marina, Edifício Olympus, Loja 34 -Vilamoura
AMI 2356

¹ (Chamada para rede fixa nacional) | ² (Chamada para rede móvel nacional)



Características da Propriedade

- Elevador
- Terraço
- Condomínio Fechado
- Certificação Energética: C
- Garagem
- Varanda
- Localização Central
- Usado



Isabel Ribeiro

(+351) 917141120 ² · (+351) 289323797 ¹

isabel.ribeiro@srpropertiesalgarve.com

T +351 289 323 797 ¹ · E info@srpropertiesalgarve.com
Av. da Marina, Edifício Olympus, Loja 34 -Vilamoura
AMI 2356

¹ (Chamada para rede fixa nacional) | ² (Chamada para rede móvel nacional)