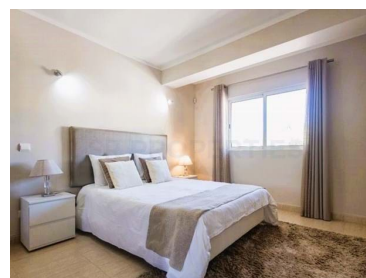




## Quarteira - Apartamento



2  
Quartos

2  
Casas de banho

173,1  
Área (m<sup>2</sup>)

Piscina

**465 000 €**  
(EUR €)

### Apartamento T2 localizado numa zona central de Vilamoura

- Mobilado
- Terraço
- Ar Condicionado
- Piscina



**Isabel Ribeiro**

(+351) 917141120 <sup>2</sup> · (+351) 289323797 <sup>1</sup>

isabel.ribeiro@srpropertiesalgarve.com

**T +351 289 323 797 <sup>1</sup> · E info@srpropertiesalgarve.com**  
**Av. da Marina, Edifício Olympus, Loja 34 -Vilamoura**  
**AMI 2356**

<sup>1</sup> (Chamada para rede fixa nacional) | <sup>2</sup> (Chamada para rede móvel nacional)



## Características da Propriedade

- Ar Condicionado
- Mobilado
- Condomínio Fechado
- Piscina
- Bem Conservado
- Remodelado
- Elevador
- Varanda
- Jardim
- Ano construção: 1984
- Certificação Energética: D



**Isabel Ribeiro**

(+351) 917141120 <sup>2</sup> · (+351) 289323797 <sup>1</sup>

isabel.ribeiro@srpropertiesalgarve.com

**T +351 289 323 797 <sup>1</sup> · E info@srpropertiesalgarve.com**  
**Av. da Marina, Edifício Olympus, Loja 34 -Vilamoura**  
**AMI 2356**

<sup>1</sup> (Chamada para rede fixa nacional) | <sup>2</sup> (Chamada para rede móvel nacional)