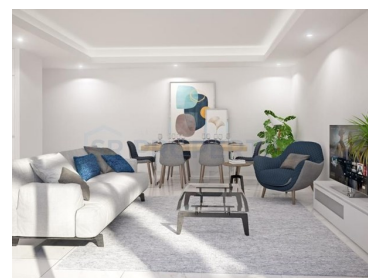




Lagos - Apartamento



 **2**
Quartos

 **2**
Casas de banho

 **124**
Área (m²)


Garagem


Piscina

441 000 €
(EUR €)

Excelente apartamento de tipologia T2, inserido num condomínio novo

- Terraço
- Piscina
- Garagem
- Condomínio Novo



Isabel Ribeiro

(+351) 917141120 ² · (+351) 289323797 ¹

isabel.ribeiro@srpropertiesalgarve.com

T +351 289 323 797 ¹ · E info@srpropertiesalgarve.com
Av. da Marina, Edifício Olympus, Loja 34 -Vilamoura
AMI 2356

¹ (Chamada para rede fixa nacional) | ² (Chamada para rede móvel nacional)



Características da Propriedade

- Ar Condicionado
- Cave
- Elevador
- Garagem
- Terraço
- Varanda
- Condomínio Fechado
- Jardim
- Paineis Solares
- Vista Mar
- Certificação Energética: A
- Aspiração Central
- Cozinha Equipada
- Estores Eléctricos
- Sistema Vídeo-Porteiro
- Terraço Topo
- Vidros Duplos
- Curta distância a pé da praia
- Localização Central
- Piscina
- Ano construção: 2024
- Novo



Isabel Ribeiro

(+351) 917141120 ² · (+351) 289323797 ¹

isabel.ribeiro@srpropertiesalgarve.com

T +351 289 323 797 ¹ · E info@srpropertiesalgarve.com
Av. da Marina, Edifício Olympus, Loja 34 -Vilamoura
AMI 2356

¹ (Chamada para rede fixa nacional) | ² (Chamada para rede móvel nacional)